

Ecoflac® Connect

HANDLING

3 MATEN, 1 HANDLINGPROCEDURE
Op deze poster is Ecoflac® Connect M gebruikt

1 Plaats Ecoflac® Connect



Verwijder de beschermfolie van één van de steriele poorten van de Ecoflac® container. Desinfectie is niet nodig. Zet de container op een harde ondergrond en bevestig Ecoflac® Connect door de spike recht op de poort te plaatsen.

2 Plaats de flacon



Desinfecteer de flacon en plaats deze op Ecoflac® Connect. Een hoorbare 'klik' geeft aan dat de verbinding correct is.

- Ecoflac® Connect S past op een 13 mm rubber diameter
- Ecoflac® Connect M past op een 20 mm rubber diameter
- Ecoflac® Connect L past op een 32 mm rubber diameter

3 Mengen



Draai de container om en knijp er in om het geneesmiddel op te lossen. Herhaal deze stap tot er voldoende vloeistof in de flacon is gelopen.

4 Verdunnen

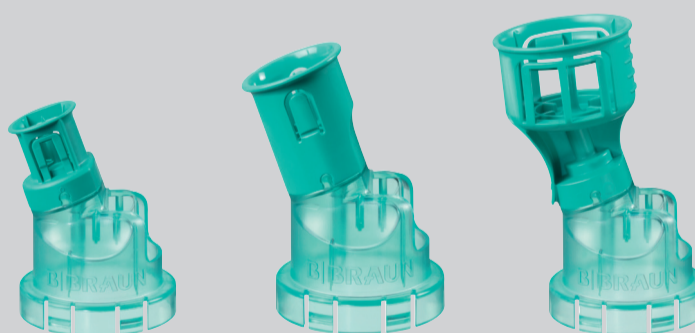


Draai het geheel weer om en breng door middel van knijpen het geneesmiddel terug in de container. Controleer en etiketteer de bereiding.

5 Sluit het infuussysteem aan



Verwijder de tweede beschermfolie en prik de spike van het infuussysteem in de andere poort. De flacon kan tijdens de infusie aangesloten blijven.



S

M

L